

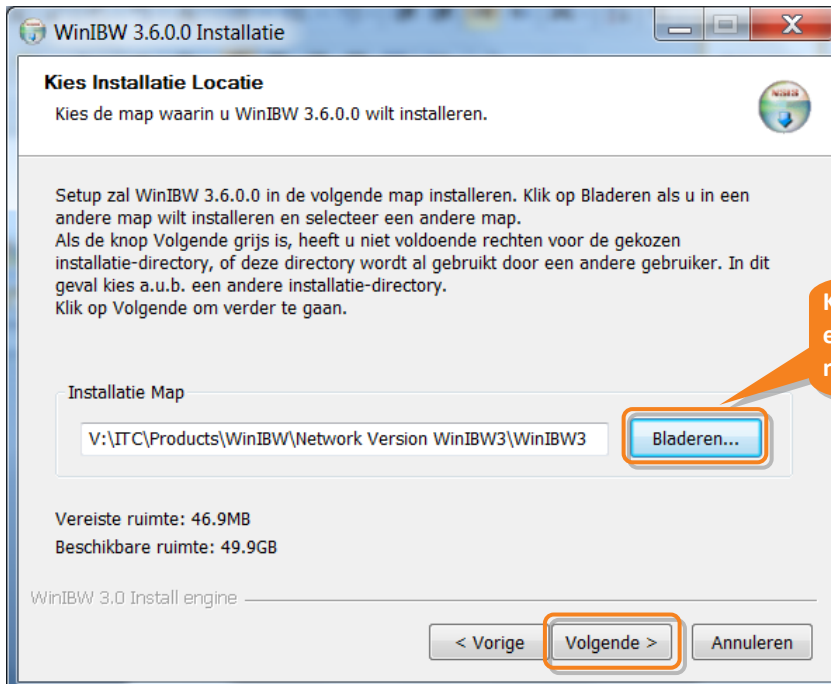
Procedure WinIBW3 netwerkversie installeren

U kunt de WinIBW3 netwerkversie installeren door de onderstaande stappen uit te voeren:

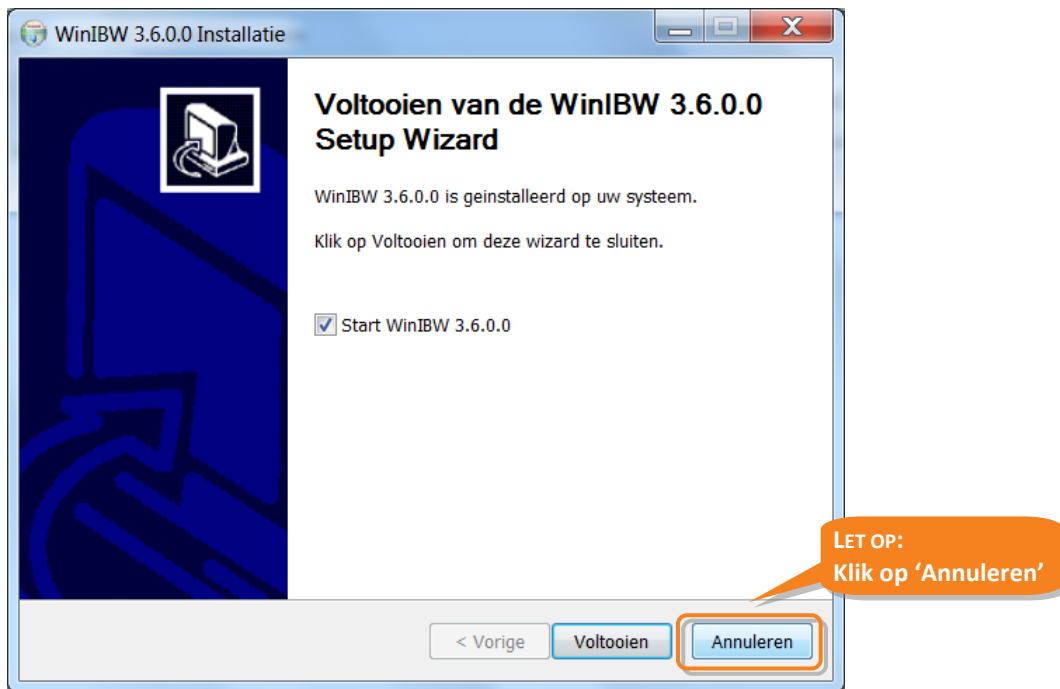
1. Dubbelklik op het bestand `WinIBW-3.6.0.0 NL Setup.exe`
2. Klik in het onderstaande venster op de knop **Volgende>**.



3. Klik in het onderstaande venster op **Bladeren...** om een map op uw lokaal netwerk te kiezen waarin u de netwerkversie van WinIBW3 wilt installeren. Klik vervolgens op **Volgende>**.



4. **LET OP:** klik in het onderstaande venster op **Annuleren**.



Procedure WinIBW3 netwerkversie gebruiken

U kunt de WinIBW3 netwerkversie op de volgende manier gebruiken:

1. Verwijder het bestand `registry.xml` uit uw (**gebruiker**) locatie met het gebruikersprofiel.
Als u Windows XP gebruikt bevindt uw (**gebruiker**) gebruikersprofiel zich op de volgende locatie:
`C:\Documents and Settings\user\Application Data\OCLC\WinIBW3`
Als u Windows 7 gebruikt bevindt uw (**gebruiker**) gebruikersprofiel zich op de volgende locatie:
`C:\Users\user\AppData\Roaming\OCLC\WinIBW3`
2. Ga naar de netwerk locatie waar de WinIBW3 netwerkversie is geïnstalleerd (zie stap 3 hierboven)
3. Klik op het bestand `winIBW30.exe`