



## Usar el IVG

El Intelligent Vehicle Gateway presenta información:

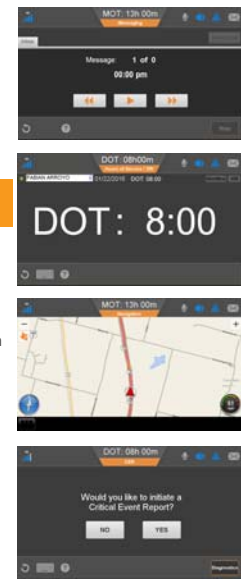
- Mostrándola en la pantalla táctil de color
- Reproduciendo sonidos de alerta
- Leyendo texto en voz alta

El usuario captura información oprimiendo los iconos, botones o caracteres en el teclado virtual.

### Pantalla Principal



### Pantalla Principal al Conducir



La unidad puede ayudar a maximizar la seguridad, minimizando las distracciones del conductor. A menos que dos conductores estén conectados, sólo cuatro aplicaciones simplificadas están disponibles. Lo único que puede hacer un conductor es:

- Escuchar mensajes, pero no leer ni escribir.
- Ver el tiempo restante antes de una violación potencial de HOS.
- Seguir indicaciones de navegación.
- Iniciar un Reporte de Evento Crítico.

## Activación del Hardware

Los clientes Directos compren la unidad IVG directamente a Omnitrac no se requiere activación. Los clientes que compren la unidad IVG de alguno de nuestros socios, necesitan seguir el proceso de activación descrito a continuación.

**Nota:** El proceso de activación en línea debe realizarse al menos un día antes de la instalación. Esto asignará la unidad a la cuenta correcta del cliente y la registrará en la red celular.

Antes de la instalación, el administrador de su empresa debe activar el Intelligent Vehicle Gateway (IVG) de Omnitrac a través del Portal para Clientes de Omnitrac. El IVG debe activarse antes de que se comunique por vía aérea y se conecte con el área de despachos. La instalación no habrá finalizado hasta que compruebe puede enviar y recibir información.

El IVG cuenta con un número de serie (SN) y un Código de Verificación en su etiqueta. Anote el número de serie del IVG. Podría necesitarlo durante la activación en línea.

### Activación de Sistemas Nuevos

- Ingrese al Portal para Clientes Omnitrac en <https://customer.omnitrac.com>.
- Clic en el icono Activaciones de la página principal.
- Clic Continuar en Activación de Sistema. Si los Números de Serie de los dispositivos aparecen en la pantalla, vaya al paso 6. sino, vaya al paso 5.
- Seleccione los números de serie de los IVGs que desee instalar, después haga clic en Añadir Unidades Seleccionadas.
- Clic en Continuar. Vaya al paso 6.
- Clic en Añadir Series Manualmente y añada los números de serie.
- Clic en Validar & Añadir.

## Mantener Registros Electrónicos de Hours of Service

### Registrarse

- En la **Pantalla Principal** oprima **Registrar Conductor**.
- Oprima el campo de captura y aparecerá el teclado.
- Capture el ID/contraseña del Conductor y deje el estado como Activo. (el segundo conductor se registrará como inactivo.)

### Cambiar Estado de Actividades

Al registrarse, el estado predeterminado es Activo. HOS captura automáticamente el tiempo de manejo cuando el vehículo está en movimiento. El usuario puede cambiar el estado a Cama Litera o Fuera de Servicio como lo requiera. Cerrar la sesión establece el estado a Fuera de Servicio automáticamente.

- Dentro de HOS, oprima la pestaña **Estado**.
- Oprima **Cambiar**.
- Oprima el estado nuevo.

OFF=Fuera de Servicio | SB=Cama Litera  
DRV=Manejando | ON=En Servicio

Su empresa también puede usar  
OFF-DRV=Fuera de Servicio Manejando.

### Revisar-Editar-Aprobar Registros

- En la **Pantalla Principal**, oprima **Hours of Service/VIR**.
- Lea el mensaje de la parte superior. Cuando los registros sean correctos, oprima **Apobar**.
- Revise sus registros. Si debe corregir un estado de conducción:
  - Oprima estado para corregir y oprima **Editar**.
  - Seleccione estado nuevo, capture datos, oprima

- Capture sus anotaciones, después oprima **OK**.

Salir del Sistema

## Instalación del Hardware

### Instalación del IVG

- Fije la Base RAM al tablero.
- Fije el soporte a la Base RAM.
- Conecte el brazo a ambos extremos de la base RAM.
- Guíe el cable de energía desde el conector de diagnósticos del vehículo hasta la pantalla del IVG.

Para instrucciones completas, refiérase a la *Guía de Instalación y Resolución de Problemas del IVG (80-JE026-1)*.

### Instale el Cable Eléctrico I/O

- Conecte el Cable de Energía I/O al conector de diagnósticos del vehículo.
- Conecte el Cable de Energía I/O a la parte trasera de la pantalla del IVG.
- Inserte la pantalla del IVG en el soporte.
- Enrolle y asegure todo el cable sobrante. Verifique que la pantalla alcance la ventana del lado del conductor y del pasajero. Esto es necesario

### ¡ADVERTENCIA

El uso del IVG no debe distraer la atención del conductor mientras maneja. Conducir distraído puede resultar en accidentes graves. Sujete la pantalla para que no interfiera con el funcionamiento del vehículo de ninguna manera. La instalación incorrecta puede interferir con los pedales o dirección del vehículo. Esto puede causar un accidente que cause lesiones graves o incluso la muerte. Acomode los cables para que no interfieran con los pedales de freno, acelerador, embrague o con el volante, INCLUSO AUNQUE FALLEN LOS SUJETADORES.

## Generar Autorización para Retorno de Materiales (RMAs)

### Realizar una Requisición RMA

Antes de retirar un componente potencialmente defectuoso, consulte la Guía de Instalación y Resolución de Problemas del IVG (80-JE026-1).

Necesitará los números de serie de las unidades viejas y nuevas.

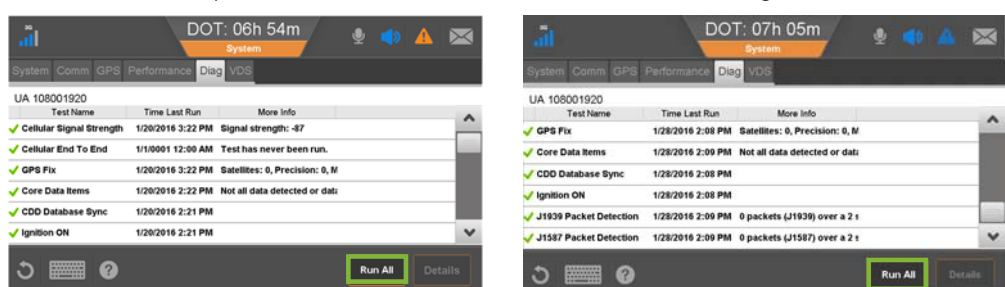
Si cuenta con un IVG sustituto, actívalo e instálelo al día siguiente. Realice una solicitud RMA después. Si no cuenta con una unidad sustituto, realice la solicitud RMA para recibir un Reemplazo por Adelantado.

- Ingrese al Portal de Clientes Omnitrac en: <https://customer.omnitrac.com>.
- Clic en el icono **Retornos**.
- Clic en **Continuar** bajo **Realizar RMA**.
- Después de recibir un número RMA se le enviará un reemplazo.
- Regrese la unidad defectuosa en un plazo de 30 días.

## Verificación del Sistema

Asegúrese de que el motor esté encendido y que el vehículo cuente con una vista clara del cielo.

- En la **Pantalla Principal**, oprima la flecha derecha, oprima **Sistema**, oprima **Diag**, después oprima **Correr**



### Todos.

- Confirme  para Potencia de Señal Celular, Celular de Punta a Punta, GPS, Artículos Básicos de Datos, Ignición ENCENDIDA, y Base de Datos CDD Synch. J1939 y J1587 dependen de conexiones databus, al menos una de éstas pruebas debe ser exitosa. De lo contrario, contacte a su despachador.
- En la **Pantalla Principal** oprima **Mensajería** > **Redactar**, después oprima **Forma Libre** para enviar el mensaje.
- Revise que la **Bandeja de Salida** indique  para confirmar que se envió.

### Información de cumplimiento regulatorio: Declaración de cumplimiento FCC/IC

Este dispositivo cumple con la parte 15 del reglamento FCC. El funcionamiento está sujeto a las siguientes condiciones:

- Este dispositivo no puede causar interferencia dañina, y
- Este dispositivo debe aceptar cualquier tipo de interferencia, incluyendo interferencia que pueda causar un funcionamiento no deseado.

### PRECAUCIÓN

Este equipo debe ser instalado y operado con un mínimo de 20 cm entre el radiador y el chasis. Este transmisor no debe ser colocado u operado junto con ninguna otra antena o transmisor, a menos que sea autorizado por la FCC/IC.

Si el cliente decide realizar la instalación de las terminales, debe hacerlo conforme a las guías de instalación y entrenamiento de Omnitrac. No hacerlo puede invalidar la garantía.

Omnitrac, LLC  
717 N. Harwood Street, Suite 1300  
Dallas, TX 75201 U.S.A.

Copyright © 2015 — 2016 Omnitrac, LLC. Todos los derechos reservados.

Omnitrac es una marca registrada de Omnitrac, LLC. Todas las demás marcas registradas son propiedad de sus respectivos propietarios.

Omnitrac se esfuerza para garantizar que la información de este video sea correcta y suficientemente explícita, pero Omnitrac no se responsabiliza por ningún error u omisión. Es posible que la información publicada no esté actualizada a la fecha, y es importante confirmar su estado actual con Omnitrac. Las especificaciones están sujetas a cambios sin previo aviso.

Estos datos técnicos pueden estar sujetos a leyes de los EE.UU. e internacionales sobre exportación, re-exportación, o transferencia (exportación). Las desviaciones contrarias a las leyes de los EE.UU. e internacionales están estrictamente prohibidas